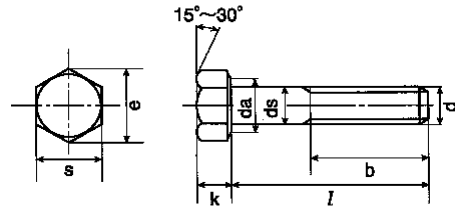


BUMAX 8.8 / 10.9 六角ボルト

製品規格:	ISO 4014/4017, JIS B1180	
材料:	A4-SS 2343-316L HiMo	
ねじ規格:	ISO 261/262, JIS B 0205/JIS B0209	
ねじ精度:	6g	
強度クラス:	Class 80	Class 100
	8.8相当	10.9相当
硬度:	340HBMMax	380HBMMax
引張強度:	800N/mm ²	1000N/mm ²
耐力:	640N/mm ²	900N/mm ² (M16径以下)
		800N/mm ² (M18径以上)
剪断強度:	520N/mm ²	650N/mm ²
伸び:	0.3d	
表面処理:	生地	Wax
使用温度範囲:	-200°C~600°C	-200°C~600°C
パートNo.	Bumax 88-M6S	Bumax 109-M6S



寸法表・強度表

呼び径	ピッチ	有効断面積 並目 mm ²	胴部径		平径		高さ		対角 e	座径 da	ねじ部長さ		引張強度				破断荷重				
			ds		S		K				b		88		109		88		109		
			Max.	Min.	Max.	Min.	Max.	Min.			Min.	Max.	Min.	Max.	Min.	Max.	Min.	Max.	Min.	Max.	
			N/mm ²	kgf/mm ²	N/mm ²	kgf/mm ²	kN	kg			kN	kg	kN	kgf	kN	kgf	Nm	kg·m	Nm	kg	
M4	0.7	8.78	4	3.82	7	6.78	2.8	2.925	2.675	7.66	4.7	-	-	800	81.6	1,000	102	7.0	716	8.8	895
M5	0.8	14.2	5	4.82	8	7.78	3.5	3.65	3.35	8.79	5.7	-	-	800	81.6	1,000	102	11.4	1,158	14.2	1448
M6	1	20.1	6	5.82	10	9.78	4	4.15	3.85	11.05	6.8	18	24	800	81.6	1,000	102	16.1	1,640	20.1	2050
M8	1.25	36.6	8	7.78	13	12.73	5.3	5.45	5.15	14.38	9.2	22	28	800	81.6	1,000	102	29.3	2,986	36.6	3732
M10	1.5	58	10	9.78	16	15.73	6.4	6.58	6.22	17.77	11.2	26	32	800	81.6	1,000	102	46.4	4,732	58.0	5914
M12	1.75	84.3	12	11.73	18	17.73	7.5	7.68	7.32	20.03	13.7	30	36	800	81.6	1,000	102	67.4	6,877	84.3	8596
M14	2	115	14	13.73	21	20.67	8.8	8.98	8.62	23.36	15.7	34	40	800	81.6			92.0	9,381		
M16	2	157	16	15.73	24	23.67	10	10.18	9.82	26.75	17.7	38	44	800	81.6	1,000	102	125.6	12,808	157.0	16010
M18	2.5	192	18	17.73	27	26.67	11.5	11.715	11.285	30.14	20.2	42	48	800	81.6	1,000	102	153.6	15,663	192.0	19579
M20	2.5	245	20	19.67	30	29.67	12.5	12.715	12.285	33.53	22.4	46	52	800	81.6	1,000	102	196.0	19,987	245.0	24983
M24	3	353	24	23.67	36	35.38	15	15.215	14.785	39.98	26.4	54	60	800	81.6	1,000	102	282.4	28,797	353.0	35996
M27	3	459	27	26.48	41	40	17	17.35	16.65	45.2	30.4	60	66	800	81.6	1,000	102	367.2	37,444	459.0	46805
M30	3.5	561	30	29.48	46	45	18.7	19.12	18.28	50.85	33.4	66	72	800	81.6	1,000	102	448.8	45,765	561.0	57206
M36	4	817	36	35.38	55	53.8	22.5	22.92	22.08	60.79	39.4	78	84	800	81.6	1,000	102	653.6	66,649	817.0	83311

呼び径	ピッチ	有効断面積 並目 mm ²	耐力				降伏荷重				軸力				推奨締付けトルク			
			88		109		88		109		88		109		88		109	
			Min.	Max.	Min.	Max.	Min.	Max.	Min.	Max.	Min.	Max.	Min.	Max.	Min.	Max.		
M4	0.7	8.78	640	65	900	82	5.6	573	7.9	806	3.6	367	5	530	2.9	0.296	4	0.417
M5	0.8	14.2	640	65	900	82	9.1	927	12.8	1,303	5.9	602	9	877	5.7	0.581	8	0.825
M6	1	20.1	640	65	900	82	12.9	1,312	18.1	1,845	8.4	857	12	1,224	10.0	1.02	14	1.43
M8	1.25	36.6	640	65	900	82	23.4	2,389	32.9	3,359	15	1,530	21	2,141	25	2.55	34	3.46
M10	1.5	58	640	65	900	82	37.1	3,785	52.2	5,323	24	2,447	34	3,467	47	4.79	66	6.72
M12	1.75	84.3	640	65	900	82	54.0	5,502	75.9	7,737	35	3,569	49	4,997	82	8.36	115	11.7
M14	2	115	640	65			73.6	7,505			48	4,895			129	13.2		
M16	2	157	640	65	900	82	100.5	10,246	141.3	14,409	65	6,628	81	8,260	198	20.2	248	25.2
M18	2.5	192	640	65	800	82	122.9	12,530	172.8	17,621	80	8,158	100	10,197	275	28.0	344	35.0
M20	2.5	245	640	65	800	82	156.8	15,989	220.5	22,485	102	10,401	128	13,052	385	39.3	481	49.0
M24	3	353	640	65	800	82	225.9	23,038	317.7	32,397	180	18,355			665	67.8		
M27	3	459	640	65	800	82	293.8	29,955	413.1	42,125	235	23,963			961	98.0		
M30	3.5	561	640	65	800	82	359.0	36,612	504.9	51,486	287	29,266			1,310	134		
M36	4	817	640	65	800	82	522.9	53,319	735.3	74,980	418	42,624			2,280	232		